



ESTADO DA PARAÍBA
SECRETARIA DE ESTADO DA SEGURANÇA E DEFESA SOCIAL
DEPARTAMENTO ESTADUAL DE TRÂNSITO
Gerência Operacional de Estudos Estatísticos DETRAN-PB

Frota: Tipo de Veículo / Ano

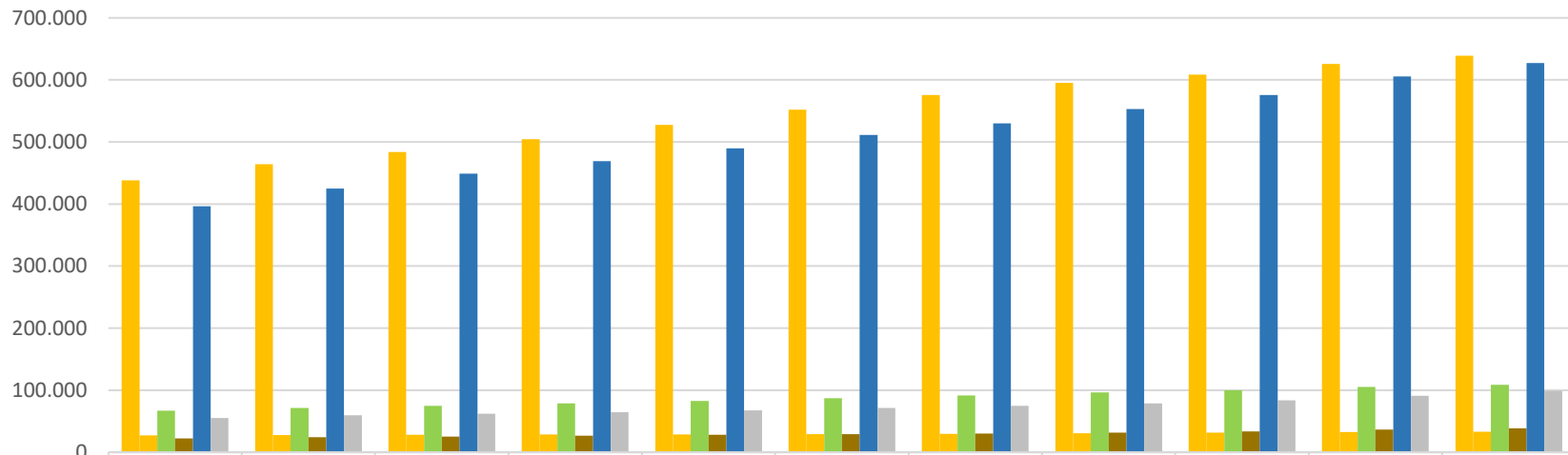
Atualizado até: Agosto 2024

Tipo de Veículo	<2014	2015	2016	2017	2018	2019	2020	2021	2022	2023	2024
Automóvel	438.071	464.417	483.927	504.550	527.465	552.067	575.659	595.221	608.326	625.926	639.210
Caminhão	27.036	27.858	28.459	28.667	28.727	29.099	29.817	30.762	31.517	32.521	33.247
Caminhão Trator	2.518	2.630	2.632	2.655	2.737	2.804	3.013	3.374	3.513	3.719	3.903
Caminhonete	66.813	71.436	74.963	78.599	82.717	87.101	91.464	96.532	99.848	105.075	108.861
Camioneta	22.321	24.091	25.501	26.828	28.253	29.287	30.360	31.778	33.778	36.760	38.454
Ciclomotor	140	10.165	25.838	28.327	29.466	30.134	31.047	32.528	34.541	36.647	39.213
Microônibus	4.205	4.391	4.528	4.656	4.791	4.973	5.189	5.340	5.423	5.610	5.775
Motocicleta	396.472	425.069	448.904	469.196	489.799	511.372	529.817	553.076	575.516	605.449	627.208
Motoneta	55.340	59.590	62.306	64.778	67.748	71.324	74.670	79.024	83.944	91.205	99.162
Ônibus	6.822	7.002	7.061	7.444	7.580	7.723	8.016	8.139	8.554	9.028	9.138
Outros*	59	69	72	69	73	75	90	108	160	178	189
Reboque	5.417	6.030	6.736	7.339	8.031	8.951	10.192	11.365	12.242	13.539	14.487
Semi-Reboque	3.835	4.193	4.405	4.544	4.608	4.887	5.137	5.462	5.596	5.941	6.192
Side-Car	28	28	28	28	28	28	28	28	28	29	29
Trator de Rodas	31	41	44	44	44	44	42	42	44	46	49
Triciclo	311	349	373	387	403	431	449	479	498	508	515
Utilitário	6.622	7.492	8.482	9.692	11.198	12.793	14.602	17.643	19.639	21.563	23.434
Total	1.036.041	1.114.851	1.184.259	1.237.803	1.293.668	1.353.093	1.409.592	1.470.901	1.523.167	1.593.744	1.649.066

Fonte de dados: SENATRAN

*Outros: Outros(SENATRAN), Chassi Plataforma, Quadriciclo

Frota por Tipo de Veículo



	<2014	2015	2016	2017	2018	2019	2020	2021	2022	2023	2024
Automóvel	438.071	464.417	483.927	504.550	527.465	552.067	575.659	595.221	608.326	625.926	639.210
Caminhão	27.036	27.858	28.459	28.667	28.727	29.099	29.817	30.762	31.517	32.521	33.247
Caminhonete	66.813	71.436	74.963	78.599	82.717	87.101	91.464	96.532	99.848	105.075	108.861
Camioneta	22.321	24.091	25.501	26.828	28.253	29.287	30.360	31.778	33.778	36.760	38.454
Motocicleta	396.472	425.069	448.904	469.196	489.799	511.372	529.817	553.076	575.516	605.449	627.208
Motoneta	55.340	59.590	62.306	64.778	67.748	71.324	74.670	79.024	83.944	91.205	99.162

■ Automóvel
 ■ Caminhão
 ■ Caminhonete
 ■ Camioneta
 ■ Motocicleta
 ■ Motoneta

Crescimento da Frota

